

DANS LE **NOIR**?

DES SENS À L'ESSENTIEL

Dans le Noir ? Marseille
Une expérience unique au
sein du restaurant solidaire

LE RÉPUBLIQUE





Le concept

Dans le Noir ? est une expérience **sensorielle, conviviale et humaine** unique. Ce projet international à succès est né en France en 2004 et est aujourd'hui présent dans **10 pays et 15 villes**.

- Les convives dégustent un **menu surprise dans le noir absolu** servis et guidés par des personnes déficientes visuelles.
- Plus qu'un restaurant, Dans le Noir ? est une **expérience unique, puissante et savoureuse et pleine de sens** – déjà testée par 2.5 millions de convives à travers le monde !

Découvrez le concept en vidéo



Nos offres

Pour vos événements d'entreprise Dans le Noir ? Marseille est une activité originale et inclusive idéale.

Située au coeur de Marseille au sein du Restaurant Le République nous nous adaptons pour répondre à vos besoins :

- Déjeuner ou dîner d'équipe
- Team building
- Réunion + expérience
- Atelier de sensibilisation
- Lancement de produit
- Dégustation
- Conférence de presse



6 bonnes raisons d'organiser votre événement chez nous !

RÉCOMPENSER VOTRE ÉQUIPE



Dans le Noir ? est un concept innovant et un outil ludique pour vous aider à créer des souvenirs mémorables avec vos équipe et atteindre vos objectifs. La performance a besoin de gratitude pour des succès à long terme !

CÉLÉBRER UN ÉVÈNEMENT SPÉCIAL



Anniversaire de l'entreprise, Noël, fêtes de fin d'année, anniversaire de collaborateurs, incentives... Nous concevons des événements sur-mesure et clés en main pour répondre à vos besoins.

DÉVELOPPER DE NOUVELLES IDÉES



Brainstorming, lancement de produits, conférence de presse ... Diffusez votre message dans l'obscurité totale pour attirer l'attention de votre public.

RENFORCER VOTRE COHESION D'ÉQUIPE



Organisez un teambuilding dans l'obscurité totale pour créer des connexions entre vos collaborateurs et leur donner des valeurs positives pour gagner en efficacité, productivité et motivation.

REMERCIER VOS CLIENTS



Offrez à vos clients de vivre une expérience hors du commun, inoubliable et immersive en surprenant leurs sens comme jamais auparavant !

SENSIBILISER VOS ÉQUIPES



Dans le Noir ? est une expérience inclusive à fort impact social qui crée des rencontres humaines enrichissantes et questionne sur la différence. Dans le cadre de votre politique RSE, sensibilisez vos équipes à la diversité de façon ludique et gourmande !



Votre expérience

- **EXPÉRIENCE** : Déguster un menu surprise dans le noir total : entrée, plat et dessert avec ou sans boisson.
- **CAPACITÉ** : de 20 à 48 personnes
- **PRIX** : à partir de 57,50€ HT (69€ TTC) par personne (avec boissons)
- **ACTIVITES SENSORIELLES** : à partir de 20€HT par personne
- **FRAIS DE PRIVATISATION** : en fonction des disponibilités à la date choisie et du nombre de participants (chiffrage sur-mesure)
- **NOTE** : Nous nous adaptons aux allergies et restrictions alimentaires de vos invités. Nous vous demanderons la liste des convives et les demandes spécifiques en amont de l'évènement.

Nos formules

Formule L'éveil Phocéen

44€ TTC par personne

2 Plats :

Entrée + Plat OU

Plat + Dessert

Eau à volonté



Formule Massilia

52€ TTC par personne

2 Plats :

Entrée + Plat OU

Plat + Dessert

1 vin surprise en accord avec chaque plat

Eau à volonté

Nous nous adaptons aux allergies et restrictions alimentaires de vos invités. Nous vous demanderons la liste des convives et les demandes spécifiques en amont de l'évènement

Nos formules



Formule Pouvoir du Goût

58€ TTC par personne

Entrée + Plat Principal + Dessert

Eau à volonté

Nous nous adaptons aux allergies et restrictions alimentaires de vos invités. Nous vous demanderons la liste des convives et les demandes spécifiques en amont de l'évènement

Nos formules

Formule Les sens en éveil

69 € TTC par personne

Entrée + Plat Principal + Dessert

1 vin surprise en accord avec
chaque plat

Eau à volonté



Formule Fadofi des Sens

79 € TTC par personne

Entrée + Plat Principal + Dessert

1 vin surprise en accord avec chaque plat

1 cocktail apéritif surprise avec ou sans alcool

Eau à volonté

Nous nous adaptons aux allergies et restrictions alimentaires de vos invités. Nous vous demanderons la liste des convives et les demandes spécifiques en amont de l'évènement

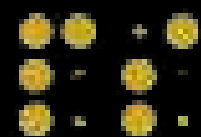
Activités Teambuilding

Rendez votre évènement **encore plus unique** en organisant des activités sensorielles personnalisées, en lumière ou dans le noir, avant ou pendant le repas ! En se concentrant sur un de ses sens, votre équipe trouvera des astuces pour **communiquer différemment, développer leur créativité et renforcer la cohésion !**





Nos activités



Message Secret
en Braille



Le Loto des
Odeurs



Pictionnary à
l'Aveugle



Concours
d'anecdotes



La tour bancale



Les Boîtes Mystères



Le Quizz
Handicap



Chocolat des Sens



Le Cocktail
Mystère



Le Blind Test

Message secret en braille

SENS MOBILISÉ: Toucher

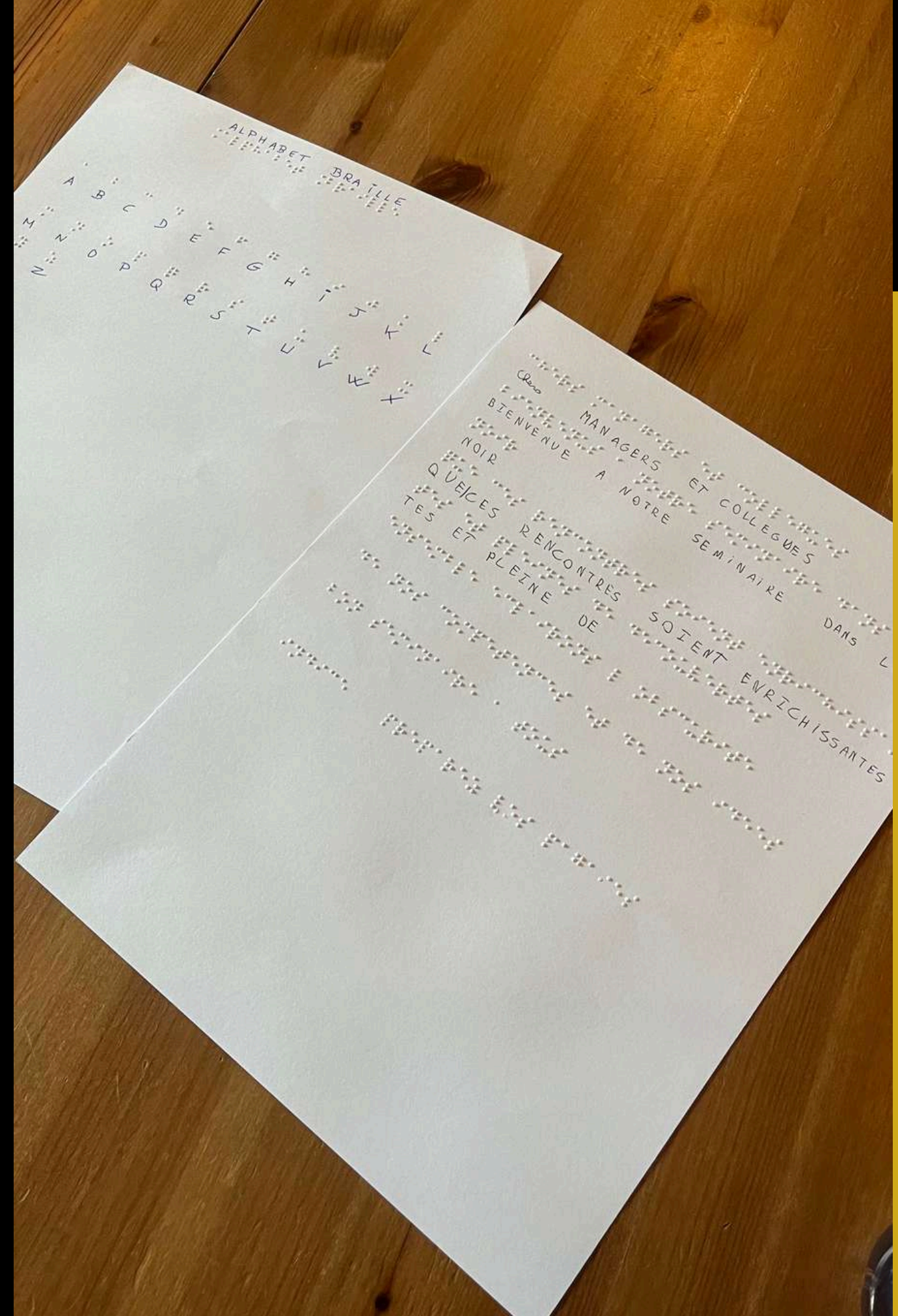
MOTS CLÉS: Réflexion, cohésion, communication

Explication : Répartissez les rôles et faites confiance à vos coéquipiers pour avancer et décrypter le message qui se trouve derrière les lettres en braille !

Les équipes effectueront l'activité en lumière à l'aide d'un alphabet braille.

Sang-froid, méthode et communication seront nécessaires pour résoudre l'énigme le plus vite possible !

Durée: environ 15 minutes



Loto des odeurs

SENS MOBILISÉ: **Odorat**

MOTS CLÉS: Échange, attention, communication

Explication : Faites confiance à votre odorat! Communiquez votre ressenti, échangez, brainstormez!

Chaque équipe trouvera sur sa table des petites boîtes qui contiennent chacune une senteur. Les participants devront échanger, brainstormer et essayer de deviner les différents ingrédients qui se cachent à l'intérieur.

Durée: Pas de limite de temps: peut-être fait durant toute la durée du repas dans le noir total ou en lumière



Pictionary à l'aveugle

SENS MOBILISÉ: Toucher

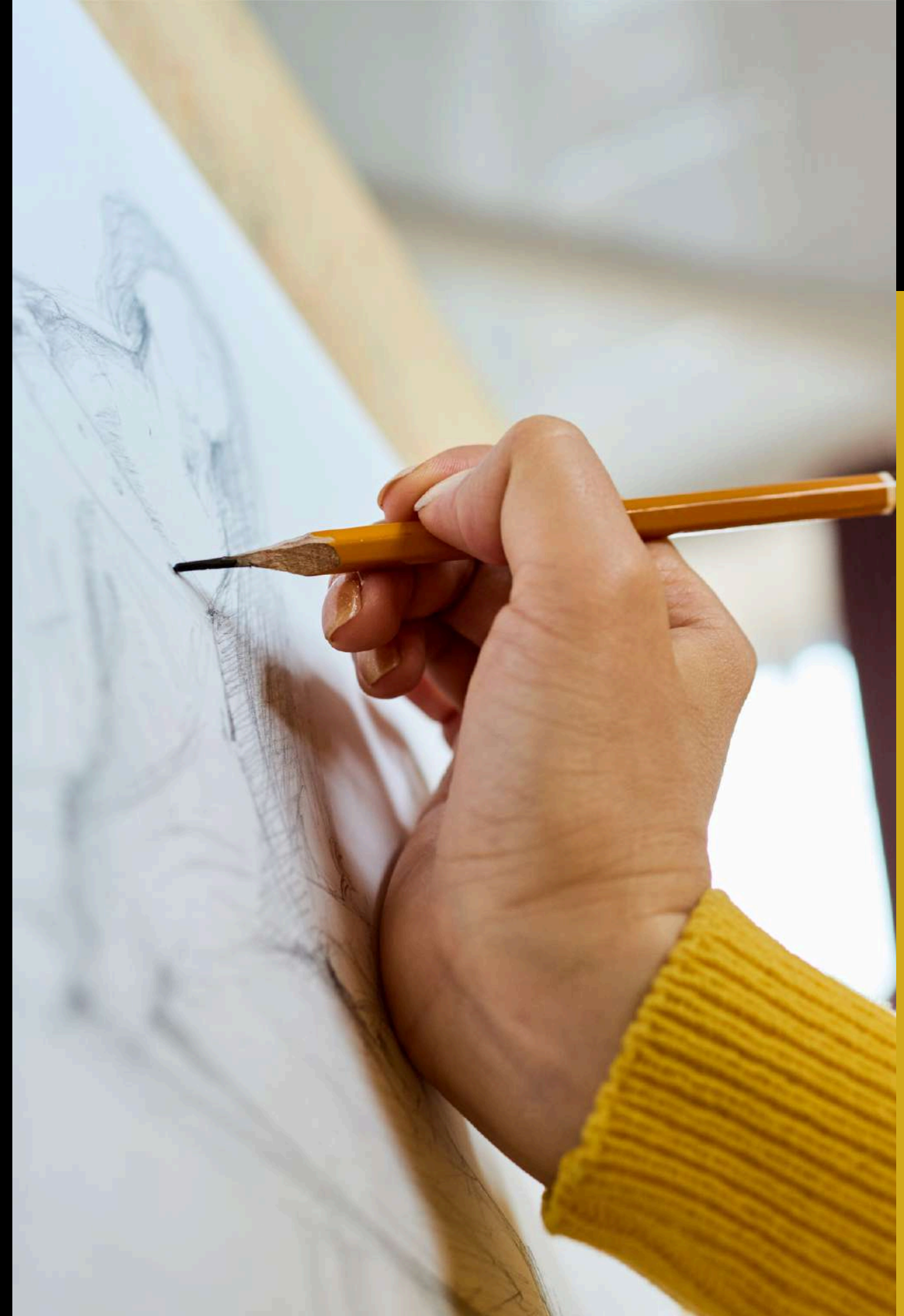
MOTS CLÉS: Cohésion, communication, écoute, imagination et mémoire

Explication : Crayon en main, l'écoute et la communication seront les clés pour réaliser ce chef d'œuvre en équipe ! Écoutez-vous et faites-vous confiance !

Dans chaque équipe, une personne est invitée à découvrir un dessin en lumière.

C'est grâce à sa mémoire et à la communication que l'équipe pourra exécuter le chef d'œuvre; plongée dans le noir absolu.

Durée: environ 20 min



Concours d'anecdotes

SENS MOBILISÉ: Ouïe

MOTS CLÉS: Communication, écoute, fun !

Explication : En lumière les convives sont invités à nous confier une anecdote, talent caché ou un fait insolite. Ceux-ci seront lus dans le noir à l'ensemble de la table. À vous de retrouver leur propriétaire !

De quoi se redécouvrir autrement, et surtout en s'amusant.

Durée: 15 minutes (en fonction du nombre de participants)



La tour bancale

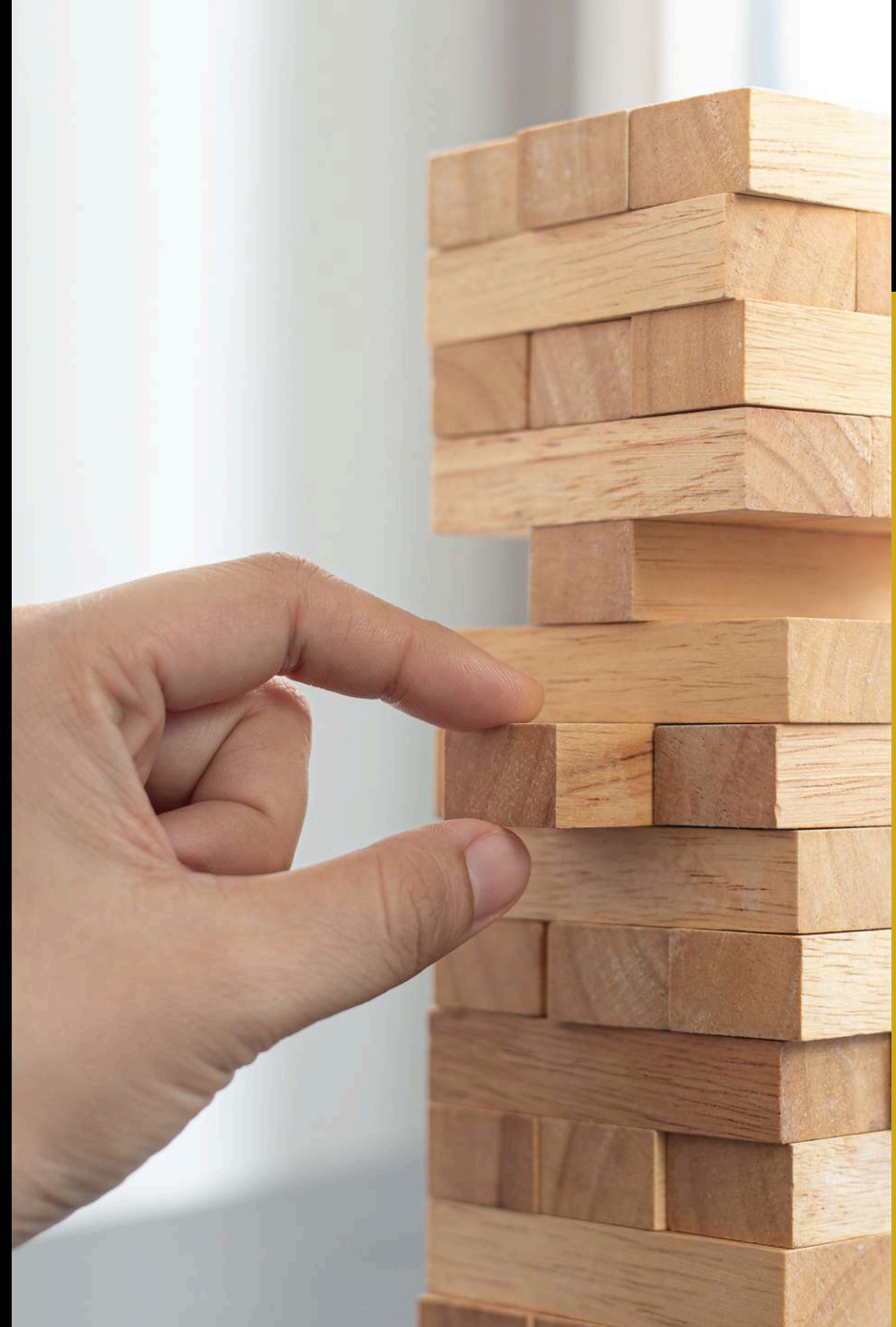
SENS MOBILISÉ: Toucher

MOTS CLÉS: Communication, cohésion, réflexion, stratégie, imagination, jeu d'adresse

Explication : Esprit d'équipe et challenge sont les maîtres-mots de cette activité. Il faudra faire preuve d'habilité et de concentration afin de pouvoir atteindre les sommets !

Plongées dans l'obscurité absolue, les différentes équipes auront une limite de temps afin de construire la tour la plus haute en usant de leur agilité et précision. Attention, il faudra prendre des risques mesurés afin que la tour ne s'effondre pas !

Durée: 5 minutes pour construire la tour la plus haute sans qu'elle ne tombe



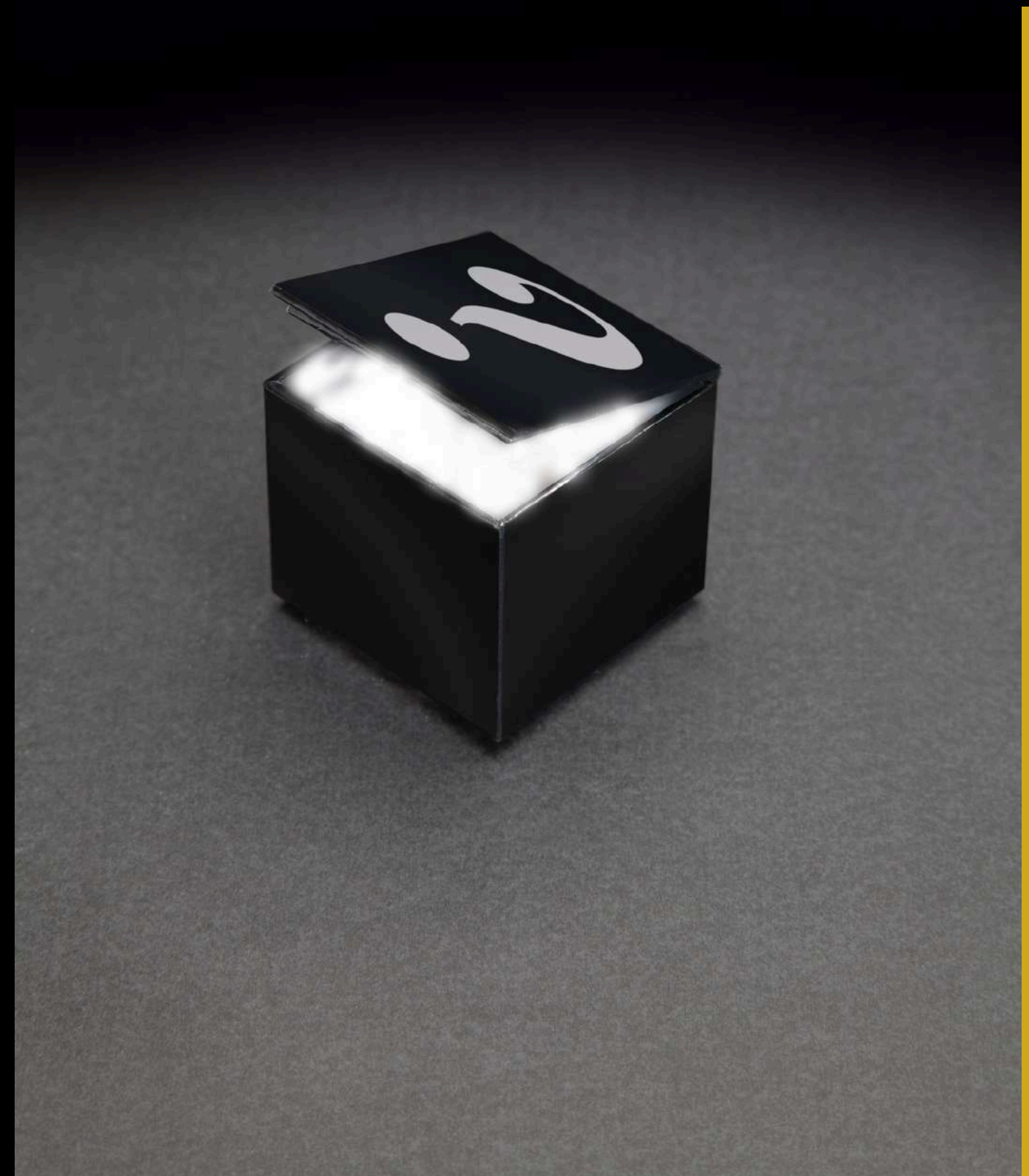
Les boîtes mystères

SENS MOBILISÉ: Toucher

MOTS CLÉS: Cohésion, communication, écoute

Explication : Cherchez les trésors qui se trouvent dans la boîte mystère! Touchez-les et communiquez entre vous pour découvrir les différents objets !

Durée: environ 10 min



Quizz Handicap

SENS MOBILISÉ : Ouïe

MOTS CLÉS : Sensibilisation, communication, écoute

Explication : Échangez avec nos guides sur la cécité et le quotidien d'une personne en situation de handicap.

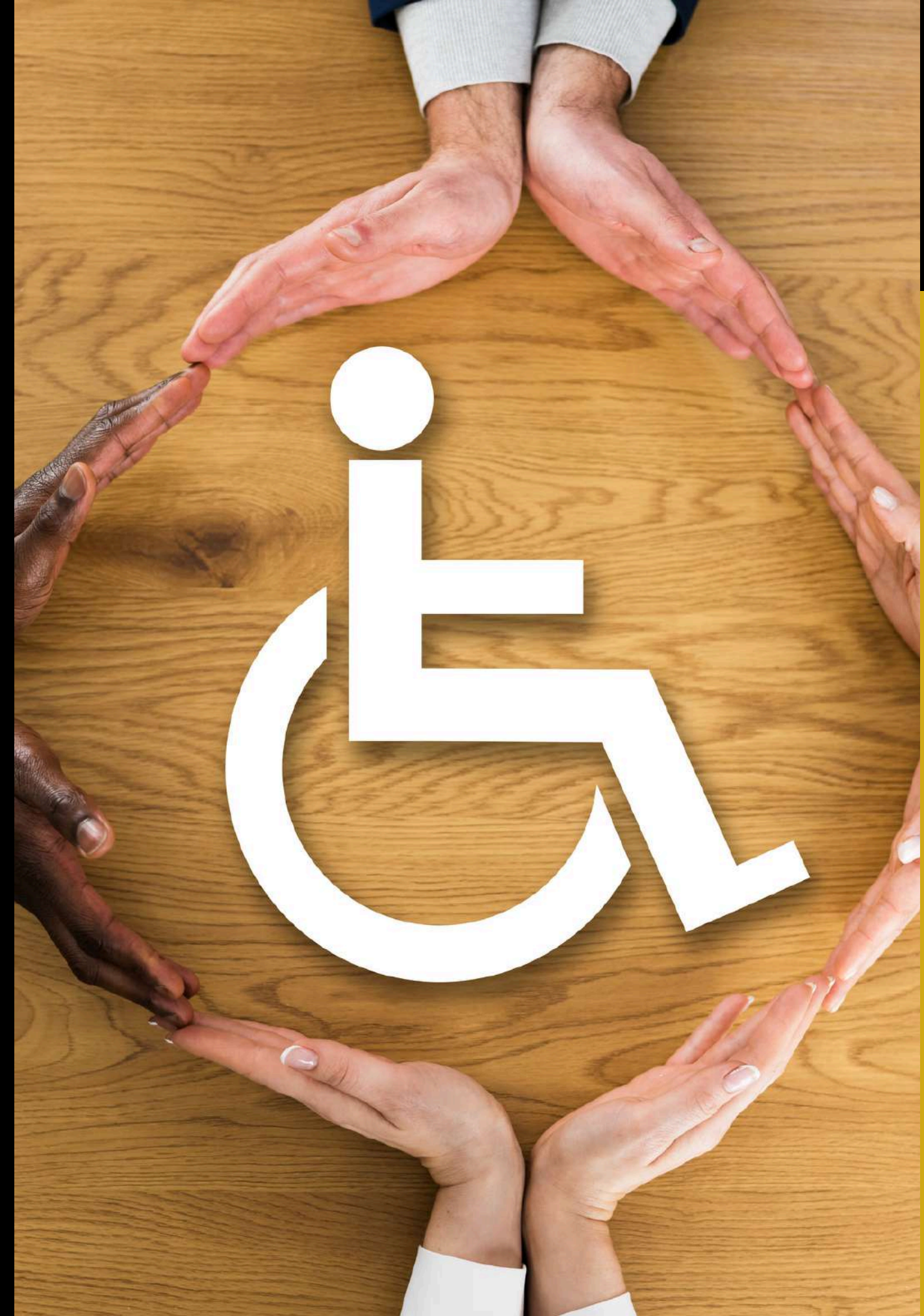
Un quizz sur des sujets de la vie courante :

Comment fait une personne déficiente visuelle pour cuisiner, faire ses courses, se maquiller etc.

Des petits ateliers sur : Comment identifier son courrier, ses médicaments ou compter sa monnaie.

Une belle façon d'en apprendre plus sur le handicap, sans tabou !

Durée : environ 20 min



Chocolat des sens

SENS MOBILISÉS: **Odorat, toucher, goût**

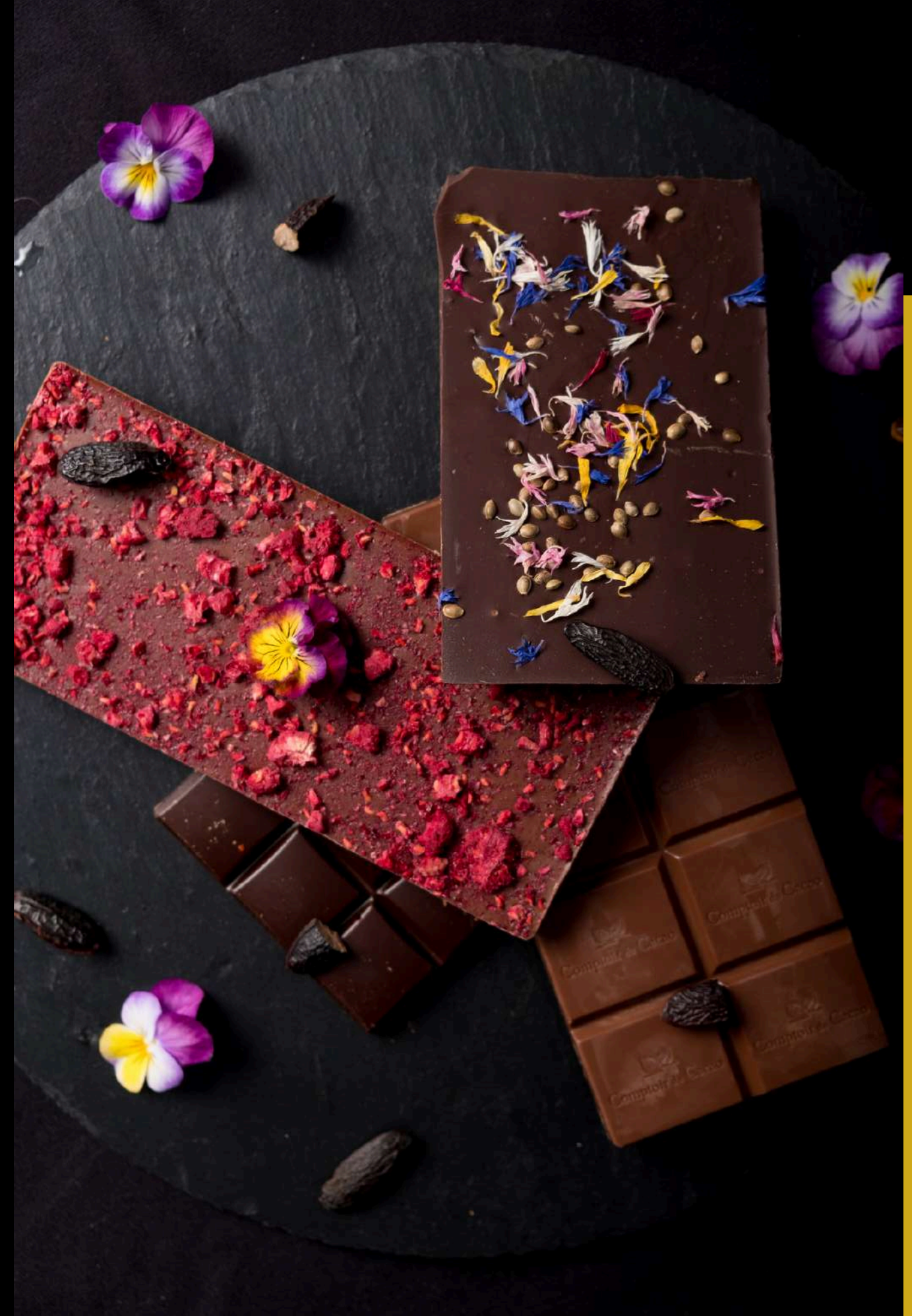
MOTS CLÉS: Réflexion, communication, savoir convaincre

Explication : Apprenez à convaincre vos collaborateurs ! La réflexion, la communication et le pouvoir de persuasion seront vos alliés ! Faites confiance à vos sens !

Plusieurs morceaux de chocolat aux parfums différents sont disposés devant chaque équipe. Une palette d'odeurs est disponible afin de retrouver la fragrance du chocolat goûté.

Chaque équipe doit retrouver le plus de parfum possible. Chaque membre doit pouvoir convaincre ses camarades que son choix est le bon afin de donner une réponse unanime.

Durée : environ 15- 20 minutes



Le cocktail mystère

SENS MOBILISÉ: Goût

MOTS CLÉS: Réflexion, cohésion, communication

Explication : Retrouvez la recette de notre cocktail surprise grâce à votre odorat !

Les équipes effectueront l'activité en lumière.

Dégustez notre étonnant cocktail pour en retrouver ensuite sa composition : mettez votre odorat à l'épreuve pour retrouver parmi nos échantillons les ingrédients présents dans votre verre !

Durée : environ 15-20 minutes



Blind test

SENS MOBILISÉ : Ouïe

MOTS CLÉS : Rapidité, écoute, challenge, fun !

Explication : Devinez des musiques cultes grâce à des extraits de quelques secondes. Le but du jeu est simple : un extrait de musique, une question, une ou plusieurs bonnes réponses. Les joueurs doivent retrouver le titre du morceau en faisant appel à leurs connaissances musicales.

Ambiance assurée !

Durée : environ 20 min



Tarifs

Activités team building* au cours du dîner
ou du déjeuner: 20€ HT / personne

*Le tarif comprend l'organisation de 3
activités (2 courtes, 1 longue)

Contactez-nous pour découvrir d'autres
formats d'activités teambuilding à
construire sur-mesure pour votre équipe !



ACTIVITÉ SUPPLÉMENTAIRE DANS LE NOIR

Atelier Sensibilisation

EXPLICATION : Plongez dans le quotidien d'une personne déficiente visuelle. Confrontez-vous aux petits et grands défis du quotidien...

Une heure d'animation, plongé dans le noir total, accompagné et guidé par un animateur non ou mal voyant qui répondra aux questions des participants sur sa vie et son travail. Plusieurs défis à résoudre en équipe avec cohésion et capacité d'adaptation.

Durée : Environ 1 heure

- Activité de 5 à 50 personnes
 - 45€ HT par personne



ACTIVITÉ SUPPLÉMENTAIRE EN LUMIÈRE

Le Boulodrome

PRIVATISATION : Profitez d'un apéritif pétanque en privatisant le boulodrome dans les profondeurs du restaurant. Avant de vivre votre déjeuner ou dîner dans le noir absolu, vous pourrez jouer dans ce lieu décoré par une fresque représentant le Vieux Port de Marseille, créée par l'artiste Gaëtan Marron.

Durée : 2 heures

- Activité Boulodrome PRÉ dîner (2h)
 - 181,82€ HT



NOTRE ÉQUIPE

Notre super équipe de guides-serveurs déficients visuels vous guidera tout au long de cette expérience inoubliable dans le noir complet !

Jamela



Andrey



Véréna



Jean-François



Dimitri



Chabane





PARIS STRASBOURG BORDEAUX MARSEILLE TOULOUSE NANTES
LONDON MADRID LUXEMBOURG BRUSSELS ST PETERSBURG GENEVA AUCKLAND LISBOA



Votre contact à Marseille :
Capucine ROUCHOUSE



07.49.81.07.82



marseille@danslenoir.com



marseille.danslenoir.com

